



УТВЕРЖДАЮ
Руководитель ОСЗН
Пауткина С.М.

_____ 20__ г.

АКТ ОБСЛЕДОВАНИЯ
объекта социальной инфраструктуры
К ПАСПОРТУ ДОСТУПНОСТИ ОСИ
N 54

с. Дмитриевка
Наименование территориального
образования субъекта
Российской Федерации

"30" 08 2019г.

1. Общие сведения об объекте

1.1. Наименование (вид) объекта Муниципальное общеобразовательное учреждение «Дмитриевская средняя общеобразовательная школа» Ракитянского района Белгородской области. (МОУ «Дмитриевская средняя общеобразовательная школа» Ракитянского района Белгородской области)

1.2. Адрес объекта 309322, Белгородская область, Ракитянский район, село Дмитриевка, ул. Шатилова, д.9

1.3. Сведения о размещении объекта:

- отдельно стоящее здание 3 этажей, 3934,8 кв. м
- часть здания _____ этажей (или на _____ этаже), _____ кв. м
- наличие прилегающего земельного участка (да, нет); 400000 кв. м

1.4. Год постройки здания 1998, последнего капитального ремонта не было

1.5. Дата предстоящих плановых ремонтных работ: текущего ежегодно, капитального не планируется

1.6. Название организации (учреждения) (полное юридическое наименование - согласно Уставу, краткое наименование) Муниципальное общеобразовательное учреждение «Дмитриевская средняя общеобразовательная школа» Ракитянского района Белгородской области. Краткое наименование МОУ «Дмитриевская средняя общеобразовательная школа»

1.7. Юридический адрес организации (учреждения) 309322, Белгородская область, Ракитянский район, село Дмитриевка, ул. Шатилова, д.9

2. Характеристика деятельности организации на объекте: образование

Дополнительная информация _____

3. Состояние доступности объекта

3.1. Путь следования к объекту пассажирским транспортом
(описать маршрут движения с использованием пассажирского транспорта)
пассажирский транспорт не используется,

наличие адаптированного пассажирского транспорта к объекту
не предусмотрено

3.2. Путь к объекту от ближайшей остановки пассажирского транспорта: нет

3.2.1. Расстояние до объекта от остановки транспорта _____ м

3.2.2. Время движения (пешком) _____ мин.

3.2.3. Наличие выделенного от проезжей части пешеходного пути (да, нет)

3.2.4. Перекрестки: нерегулируемые; регулируемые, со звуковой сигнализацией, таймером; нет

3.2.5. Информация на пути следования к объекту: акустическая, тактильная, визуальная; нет

3.2.6. Перепады высоты на пути: есть, нет (описать _____)

Их обустройство для инвалидов на коляске: да, нет (_____)

3.3. Организация доступности объекта для инвалидов - форма обслуживания

N п/п	Категория инвалидов (вид нарушения)	Вариант организации доступности объекта (формы обслуживания) <*>
1	Все категории инвалидов и МГН	ДУ
	в том числе инвалиды:	
2	передвигающиеся на креслах-колясках	ДУ
3	с нарушениями опорно-двигательного аппарата	ДУ
4	с нарушениями зрения	ДУ
5	с нарушениями слуха	ДУ
6	с нарушениями умственного развития	ДУ

<*> Указывается один из вариантов: "А", "Б", "ДУ", "ВНД".

3.4. Состояние доступности основных структурно-функциональных зон

N п/п	Основные структурно-функциональные зоны	Состояние доступности, в том числе для основных категорий инвалидов <*>	Приложение	
			N на плане	N фото
1	Территория, прилегающая к зданию (участок)	ДУ		
2	Вход (входы) в здание	ДУ		
3	Путь (пути) движения внутри здания (в т.ч. пути эвакуации)	ДУ		
4	Зона целевого назначения здания (целевого посещения объекта)	ДЧ-И (О, С, Г, У)		
5	Санитарно-гигиенические помещения	ДУ		
6	Система информации и связи (на всех зонах)	ДУ		
7	Пути движения к объекту (от остановки транспорта)	ДУ		

<*> Указывается: ДП-В - доступно полностью всем; ДП-И (К, О, С, Г, У) - доступно полностью избирательно (указать категории инвалидов); ДЧ-В - доступно частично всем; ДЧ-И (К, О, С, Г, У) - доступно частично избирательно (указать категории инвалидов); ДУ - доступно условно, ВНД - недоступно.

3.5. ИТОГОВОЕ ЗАКЛЮЧЕНИЕ о состоянии доступности ОСИ:

Данный ОСИ доступен условно для инвалидов и многих МНГ.

Вход на территорию МОУ не обеспечен кнопкой вызова помощи для инвалидов и МНГ, отсутствует предупреждающая тактильная разметка.

На путях движения внутри здания отсутствуют: информационные таблички, предупреждающая тактильная разметка о препятствиях.

Лестницы не дублируются пандусом или другими средствами подъема.

В туалетной комнате отсутствует унитаз, раковина для умывания, поручни к умывальнику, унитазу и ванной.

На объекте недостаточное количество визуальных средств, отсутствуют акустические и тактильные средства предупреждения об опасности.

4. Управленческое решение (проект)

4.1. Рекомендации по адаптации основных структурных элементов объекта:

N п/п	Основные структурно-функциональные зоны объекта	Рекомендации по адаптации объекта (вид работы) <*>
1	Территория, прилегающая к зданию (участок)	Ремонт (текущий)
2	Вход (входы) в здание	Ремонт (текущий)
3	Путь (пути) движения внутри здания (в т.ч. пути эвакуации)	Ремонт (текущий)
4	Зона целевого назначения здания (целевого посещения объекта)	Индивидуальное решение с ТСР
5	Санитарно-гигиенические помещения	Ремонт (текущий)
6	Система информации на объекте (на всех зонах)	Ремонт (текущий)
7	Пути движения к объекту (от остановки транспорта)	Технические решения невозможны - организация альтернативной формы обслуживания.
8	Все зоны и участки	Ремонт (текущий), индивидуальное решение с ТСР, технические решения невозможны - организация альтернативной формы обслуживания.

<*> Указывается один из вариантов (видов работ): не нуждается; ремонт (текущий, капитальный); индивидуальное решение с ТСР; технические решения невозможны - организация альтернативной формы обслуживания.

4.2. Период проведения работ ежегодный текущий ремонт в рамках подготовки к новому учебному году

в рамках исполнения Дорожной карты по повышению доступности детей-инвалидов в МОУ «Дмитриевская средняя общеобразовательная школа»

(указывается наименование документа: программы, плана)

4.3. Ожидаемый результат (по состоянию доступности) после выполнения работ по адаптации улучшение доступности объекта

Оценка результата исполнения программы, плана (по состоянию доступности) удовлетворительно

4.4. Для принятия решения требуется, не требуется (нужное подчеркнуть):

4.4.1. Согласование на Комиссии _____

(наименование Комиссии по координации деятельности в сфере обеспечения доступной среды жизнедеятельности для инвалидов и других МГН)

4.4.2. Согласование работ с надзорными органами (в сфере проектирования и строительства, архитектуры, охраны памятников, другое - указать) _____

4.4.3. техническая экспертиза; разработка проектно-сметной документации;

4.4.4. согласование с вышестоящей организацией (собственником объекта);

4.4.5. согласование с общественными организациями инвалидов _____ ;
4.4.6. другое _____ .

Имеется заключение уполномоченной организации о состоянии доступности объекта (наименование документа и выдавшей его организации, дата), прилагается _____

4.7. Информация может быть размещена (обновлена)
- на официальном сайте МОУ «Дмитриевская средняя общеобразовательная школа» - <http://dmitrsc.narod.ru/>
на Карте доступности субъекта Российской Федерации не размещена

5. Особые отметки

ПРИЛОЖЕНИЯ:

Результаты обследования:

- | | |
|--|----------------|
| 1. Территории, прилегающей к объекту | на <u>2</u> л. |
| 2. Входа (входов) в здание | на <u>2</u> л. |
| 3. Путей движения в здании | на <u>2</u> л. |
| 4. Зоны целевого назначения объекта | на <u>3</u> л. |
| 5. Санитарно-гигиенических помещений | на <u>1</u> л. |
| 6. Системы информации (и связи) на объекте | на <u>2</u> л. |

Результаты фотофиксации на объекте _____ на 3 л.

Позажные планы, паспорт БТИ _____ на 4 л.

Другое (в том числе дополнительная информация о путях движения к объекту) _____

Руководитель Зам. начальника
рабочей группы УЭЗН Е. Пестенко _____
(Должность, Ф.И.О.) (Подпись)

Члены рабочей группы Пред. Советского
Совета Ветеранов И. Заболоцкий _____
(Должность, Ф.И.О.) (Подпись)

Зам. начальника
управления образования В. Ткачев _____
(Должность, Ф.И.О.) (Подпись)

В том числе:

представители общественных Председатель
организаций инвалидов местной орг. ВОС В. Буртов _____
(Должность, Ф.И.О.) (Подпись)

(Должность, Ф.И.О.) (Подпись)

представители организации,
расположенной на объекте _____
(Должность, Ф.И.О.) (Подпись)

(Должность, Ф.И.О.) (Подпись)

Управленческое решение согласовано " ____ " _____ 20__ г.
(протокол N _____)
Комиссией (название) _____

I. Результаты обследования структурно-функциональной зоны:

1. Территории, прилегающей к зданию (участка)

Наименование объекта, адрес: Муниципальное общеобразовательное учреждение «Дмитриевская средняя общеобразовательная школа» Ракитянского района Белгородской области. 309322, Белгородская область, Ракитянский район, село Дмитриевка, ул. Шатилова, д.9

N п/п	Наименование функционально-планировочного элемента	Наличие элемента			Выявленные нарушения и замечания		Работы по адаптации объектов	
		есть/нет	N на плане	N фото	Содержание	Значим о для инвали да (категория)	Содержание	Виды работ
1.1	Вход (входы) на территорию	есть			Отсутствует кнопка вызова помощи инвалидам	К, О	Установить кнопку вызова помощи инвалидам	Работы в рамках текущего ремонта по мере выделения финансовых средств
					Отсутствует предупреждающая тактильная разметка при входе на территорию, прилегающую к зданию	С	Нанести предупреждающую тактильную разметку при входе на территорию, прилегающую к зданию	Работы в рамках текущего ремонта по мере выделения финансовых средств
1.2	Путь (пути) движения на территории	есть			Отсутствует предупреждающая тактильная разметка при движении по территории	С	Нанести предупреждающую тактильную разметку при движении по территории	Работы в рамках текущего ремонта по мере выделения финансовых средств
1.3	Лестница (наружная, пожарный выход)	есть			Отсутствуют специальные эвакуационные кресла, средства оповещения для инвалидов	К, О, С	Технические решения невозможны – организация альтернативной формы обслуживания	Технические решения невозможны
1.4	Пандус (наружный)	есть			Замечаний нет	К		
1.5	Автостоянка и парковка	нет			Автостоянка и парковка отсутствуют	К, О, У, С, Г	Устройство автостоянки и парковки	Работы в рамках текущего ремонта по мере выделения финансовых средств
	ОБЩИЕ требования к зоне							

II. Заключение по зоне:

Наименование структурно-функциональной зоны	Состояние доступности <*> (к пункту 3.4 Акта обследования ОСИ)	Приложение		Рекомендации по адаптации (вид работы) <***> к пункту 4.1 Акта обследования ОСИ
		N на плане	N фото	
Территории, прилегающей к зданию (участка)	ДУ			Ремонт (текущий)

 <*> Указывается: ДП-В - доступно полностью всем; ДП-И (К, О, С, Г, У) - доступно полностью избирательно (указать категории инвалидов); ДЧ-В - доступно частично всем; ДЧ-И (К, О, С, Г, У) - доступно частично избирательно (указать категории инвалидов); ДУ - доступно условно, ВНД - недоступно.

<***> Указывается один из вариантов: не нуждается; ремонт (текущий, капитальный); индивидуальное решение с ТСР; технические решения невозможны - организация альтернативной формы обслуживания.

Комментарий к заключению: состояние доступности структурно-функциональной зоны территории, прилегающей к зданию (участка) оценено как доступно условно (ДУ), что не обеспечивает полноценного нахождения на объекте граждан с ограниченными возможностями.

I. Результаты обследования:

2. Входа (входов) в здание

Наименование объекта, адрес: **Муниципальное общеобразовательное учреждение «Дмитриевская средняя общеобразовательная школа» Ракитянского района Белгородской области. 309322, Белгородская область, Ракитянский район, село Дмитриевка, ул. Шатилова, д.9**

N п/п	Наименование функционально-планировочного элемента	Наличие элемента			Выявленные нарушения и замечания		Работы по адаптации объектов	
		есть/нет	N на плане	N фото	Содержание	Значимо для инвалида (категория)	Содержание	Виды работ
2.1	Лестница (наружная)	есть			Замечаний нет			
2.2	Пандус (наружный)	есть			Замечаний нет	К		
2.3	Входная площадка (перед дверью)	есть			Замечаний нет	К		
2.4	Дверь (входная)	есть			Отсутствует кнопка вызова помощи для инвалидов	К,О	Установить кнопку вызова помощи для инвалидов	Работы в рамках текущего ремонта по мере выделения финансовых
					Отсутствуют фиксаторы	К,О	Установить фиксаторы двери в положении «открыто/закрыто»	
					Отсутствуют предупреждающая тактильная разметка при входе	С	Нанести предупреждающую тактильную разметку при входе	Работы в рамках текущего ремонта по мере выделения финансовых
2.5	Тамбур	есть			Замечаний нет			
	ОБЩИЕ требования к зоне							

II. Заключение по зоне:

Наименование структурно-функциональной зоны	Состояние доступности <*> (к пункту 3.4 Акта обследования ОСИ)	Приложение		Рекомендации по адаптации (вид работы) <***> к пункту 4.1 Акта обследования ОСИ
		N на плане	N фото	
Входа (входов) в здание	ДУ			Ремонт (текущий)

<*> Указывается: ДП-В - доступно полностью всем; ДП-И (К, О, С, Г, У) - доступно полностью

избирательно (указать категории инвалидов); ДЧ-В - доступно частично всем; ДЧ-И (К, О, С, Г, У) - доступно частично избирательно (указать категории инвалидов); ДУ - доступно условно, ВНД - недоступно.

<*> Указывается один из вариантов: не нуждается; ремонт (текущий, капитальный); индивидуальное решение с ТСР; технические решения невозможны - организация альтернативной формы обслуживания.

Комментарий к заключению: состояние доступности структурно-функциональной зоны входа (выхода) в здание оценено как доступно условно (ДУ), что не обеспечивает полноценного нахождения на объекте граждан с ограниченными возможностями.

I. Результаты обследования:

**3. Пути (путей) движения внутри здания
(в т.ч. путей эвакуации)**

Наименование объекта, адрес: **Муниципальное общеобразовательное учреждение
«Дмитриевская средняя общеобразовательная школа» Ракитянского района
Белгородской области. 309322, Белгородская область, Ракитянский район, село
Дмитриевка, ул. Шатилова, д.9**

N п/п	Наименование функционально-планировочного элемента	Наличие элемента			Выявленные нарушения и замечания		Работы по адаптации объектов	
		есть/ нет	N на план е	N фо то	Содержание	Значимо для инвалида (категори я)	Содержани е	Виды работ
3.1	Коридор (вестибюль, зона ожидания, галерея, балкон)	есть			Отсутствуют информационные таблички, предупреждающая тактильная разметка о препятствиях	О, К, С	Установить информационные таблички, предупреждающую тактильную разметку о препятствиях	Работы в рамках текущего ремонта по мере выделения финансовых
3.2	Лестница (внутри здания)	есть			Отсутствуют контрастные цветовые полосы на первой и последней ступени марша	С	Нанести контрастные цветовые полосы на первой и последней ступени марша	Работы в рамках текущего ремонта по мере выделения финансовых
					Отсутствуют тактильные полосы, предупреждающие о препятствии перед входом на лестницу, об окончании перил	С	Нанести тактильные полосы, предупреждающие о препятствии и перед входом на лестницу, об окончании перил	Работы в рамках текущего ремонта по мере выделения финансовых
3.3	Пандус (внутри здания)	нет			Пандус на лестничных маршах с поручными с двух сторон отсутствует	К	Устройство пандуса невозможно	технические решения невозможны – организация альтернатив

							ной формы обслуживания
3.4	Лифт пассажирский (или подъемник)	нет		Нет		Устройство лифта невозможно	технические решения невозможны – организация альтернативной формы обслуживания
3.5	Дверь	есть		Отсутствует предупреждающая тактильная разметка при входе	С	Нанести предупреждающую тактильную разметку при входе	Работы в рамках текущего ремонта по мере выделения финансовых
3.6	Пути эвакуации (в т.ч. зоны безопасности)	есть		Лестница не дублируется пандусом или другими средствами подъема	К	Установка пандуса	Работы в рамках капитального ремонта
				Отсутствует предупреждающая тактильная разметка при входе	С	Нанести предупреждающую тактильную разметку при входе	Работы в рамках текущего ремонта по мере выделения финансовых
	ОБЩИЕ требования к зоне						

II. Заключение по зоне:

Наименование структурно-функциональной зоны	Состояние доступности <*> (к пункту 3.4 Акта обследования ОСИ)	Приложение		Рекомендации по адаптации (вид работы) <***> к пункту 4.1 Акта обследования ОСИ
		№ на плане	№ Фото	
Пути (путей) движения внутри здания (в т.ч. путей эвакуации)	ДУ			Ремонт (текущий), индивидуальное решение с ТСП, технические решения невозможны – организация альтернативной формы обслуживания

<*> Указывается: ДП-В - доступно полностью всем; ДП-И (К, О, С, Г, У) - доступно полностью избирательно (указать категории инвалидов); ДЧ-В - доступно частично всем; ДЧ-И (К, О, С, Г, У) - доступно частично избирательно (указать категории инвалидов); ДУ - доступно условно, ВНД - недоступно.

<***> Указывается один из вариантов: не нуждается; ремонт (текущий, капитальный); индивидуальное решение с ТСП; технические решения невозможны - организация альтернативной формы обслуживания.

Комментарий к заключению: **состояние доступности структурно-функциональной зоны путь (пути) движения внутри здания (в т.ч. путей эвакуации) оценено как доступно условно (ДУ), что не обеспечивает полноценного нахождения на объекте граждан с ограниченными возможностями.**

I. Результаты обследования:
4. Зоны целевого назначения здания
(целевого посещения объекта)
Вариант I - зона обслуживания инвалидов

Наименование объекта, адрес: Муниципальное общеобразовательное учреждение «Дмитриевская средняя общеобразовательная школа» Ракитянского района Белгородской области. 309322, Белгородская область, Ракитянский район, село Дмитриевка, ул. Шатилова, д.9

N п/п	Наименование функционально-планировочного элемента	Наличие элемента			Выявленные нарушения и замечания		Работы по адаптации объектов	
		есть/нет	N на плане	N фото	Содержание	Значимо для инвалида (категория)	Содержание	Виды работ
4.1	Кабинетная форма обслуживания	есть			Замечаний нет			
4.2	Зальная форма обслуживания	есть			Замечаний нет			
4.3	Прилавочная форма обслуживания	нет			-		-	-
4.4	Форма обслуживания с перемещением по маршруту	нет			-		-	-
4.5	Кабина индивидуального обслуживания	нет			-		-	-
	ОБЩИЕ требования к зоне							

II. Заключение по зоне:

Наименование структурно-функциональной зоны	Состояние доступности <*> (к пункту 3.4 Акта обследования ОСИ)	Приложение		Рекомендации по адаптации (вид работы) <***> к пункту 4.1 Акта обследования ОСИ
		N на плане	N фото	
Зоны целевого назначения здания (целевого посещения объекта)	ДЧ-И (О, С, Г, У)			индивидуальное решение с ТСП, технические решения невозможны – организация альтернативной формы обслуживания

<*> Указывается: ДП-В - доступно полностью всем; ДП-И (К, О, С, Г, У) - доступно полностью избирательно (указать категории инвалидов); ДЧ-В - доступно частично всем; ДЧ-И (К, О, С, Г, У) - доступно частично избирательно (указать категории инвалидов); ДУ - доступно условно, ВНД - недоступно.

<***> Указывается один из вариантов: не нуждается; ремонт (текущий, капитальный); индивидуальное решение с ТСП; технические решения невозможны - организация альтернативной формы обслуживания.

Комментарий к заключению: доступно частично избирательно для всех категорий детей-инвалидов, кроме детей колясочников

I. Результаты обследования:
4. Зоны целевого назначения здания
(целевого посещения объекта)
Вариант II - места приложения труда

Наименование функционально-планировочного элемента	Наличие элемента			Выявленные нарушения и замечания		Работы по адаптации объектов	
	есть/нет	N на плане	N фото	Содержание	Значимо для инвалида (категория)	Содержание	Виды работ
Место приложения труда	нет						

II. Заключение по зоне:

Наименование структурно-функциональной зоны	Состояние доступности <*> (к пункту 3.4 Акта обследования ОСИ)	Приложение		Рекомендации по адаптации (вид работы) <*> к пункту 4.1 Акта обследования ОСИ
		N на плане	N фото	
Зоны целевого назначения здания (целевого посещения объекта) места приложения труда	ВНД - недоступно			технические решения невозможны - организация альтернативной формы обслуживания.

<*> Указывается: ДП-В - доступно полностью всем; ДП-И (К, О, С, Г, У) - доступно полностью избирательно (указать категории инвалидов); ДЧ-В - доступно частично всем; ДЧ-И (К, О, С, Г, У) - доступно частично избирательно (указать категории инвалидов); ДУ - доступно условно, ВНД - недоступно.

<*> Указывается один из вариантов: не нуждается; ремонт (текущий, капитальный); индивидуальное решение с ТСР; технические решения невозможны - организация альтернативной формы обслуживания.

Комментарий к заключению: Организованная деятельность не доступна, не предусмотрена

I. Результаты обследования:
4. Зоны целевого назначения здания
(целевого посещения объекта)

Вариант III - жилые помещения

Наименование функционально-планировочного элемента	Наличие элемента			Выявленные нарушения и замечания		Работы по адаптации объектов	
	есть/нет	N на плане	N фото	Содержание	Значимо для инвалида (категория)	Содержание	Виды работ
Жилые помещения	нет			-			

II. Заключение по зоне:

Наименование структурно-функциональной зоны	Состояние доступности <*> (к пункту 3.4 Акта обследования ОСИ)	Приложение		Рекомендации по адаптации (вид работы) <***> к пункту 4.1 Акта обследования ОСИ
		N на плане	N фото	
Зоны целевого назначения здания (целевого посещения объекта) - жилые помещения	ВНД - недоступно			технические решения невозможны - организация альтернативной формы обслуживания.

<*> Указывается: ДП-В - доступно полностью всем; ДП-И (К, О, С, Г, У) - доступно полностью избирательно (указать категории инвалидов); ДЧ-В - доступно частично всем; ДЧ-И (К, О, С, Г, У) - доступно частично избирательно (указать категории инвалидов); ДУ - доступно условно, ВНД - недоступно.

<***> Указывается один из вариантов: не нуждается; ремонт (текущий, капитальный); индивидуальное решение с ТСР; технические решения невозможны - организация альтернативной формы обслуживания.

Комментарий к заключению: состояние доступности структурно-функциональной зоны целевого назначения – жилые помещения не предусматриваются

I. Результаты обследования:

5. Санитарно-гигиенических помещений

Наименование объекта, адрес: Муниципальное общеобразовательное учреждение «Дмитриевская средняя общеобразовательная школа» Ракитянского района Белгородской области. 309322, Белгородская область, Ракитянский район, село Дмитриевка, ул. Шатилова, д.9

N п/п	Наименование функционально-планировочного элемента	Наличие элемента			Выявленные нарушения и замечания		Работы по адаптации объектов	
		есть/нет	N на плане	N фото	Содержание	Значимо для инвалида (категория)	Содержание	Виды работ
5.1	Туалетная комната	есть			Отсутствует унитаз, раковина для умывания, поручни к умывальнику и унитазу	К, О	Устройство унитаза, раковины для умывания, поручней к умывальнику и унитазу	Работа в рамках капитального ремонта
5.2	Душевая/ванная комната	нет			-		-	-
5.3	Бытовая комната (гардеробная)	есть			Отсутствует предупреждающая тактильная разметка при входе	С	Нанести предупреждающую тактильную разметку при входе	Работы в рамках текущего ремонта по мере выделения финансовых
ОБЩИЕ требования к зоне								

II. Заключение по зоне:

Наименование структурно-функциональной зоны	Состояние доступности <*> (к пункту 3.4 Акта обследования ОСИ)	Приложение		Рекомендации по адаптации (вид работы) <***> к пункту 4.1 Акта обследования ОСИ
		N на плане	N фото	
Санитарно-гигиенических помещений	ДУ			Ремонт (текущий)

<*> Указывается: ДП-В - доступно полностью всем; ДП-И (К, О, С, Г, У) - доступно полностью избирательно (указать категории инвалидов); ДЧ-В - доступно частично всем; ДЧ-И (К, О, С, Г, У) - доступно частично избирательно (указать категории инвалидов); ДУ - доступно условно, ВНД - недоступно.

<***> Указывается один из вариантов: не нуждается; ремонт (текущий, капитальный); индивидуальное решение с ТСП; технические решения невозможны - организация альтернативной формы обслуживания.

Комментарий к заключению: состояние доступности структурно-функциональной зоны санитарно-гигиенических помещений оценено как доступно условно (ДУ), что не обеспечивает полноценного нахождения на объекте граждан с ограниченными возможностями.

- доступно условно, ВНД - недоступно.

<*> Указывается один из вариантов: не нуждается; ремонт (текущий, капитальный); индивидуальное решение с ТСР; технические решения невозможны - организация альтернативной формы обслуживания.

Комментарий к заключению: состояние доступности структурно-функциональной зоны системы информации на объекте оценено как доступно условно (ДУ), что не обеспечивает полноценного нахождения на объекте граждан с ограниченными возможностями.

Поэтажные планы здания МОУ «Дмитриевская средняя общеобразовательная школа» с паспорта БТИ

Фото №1

План цокольного этажа

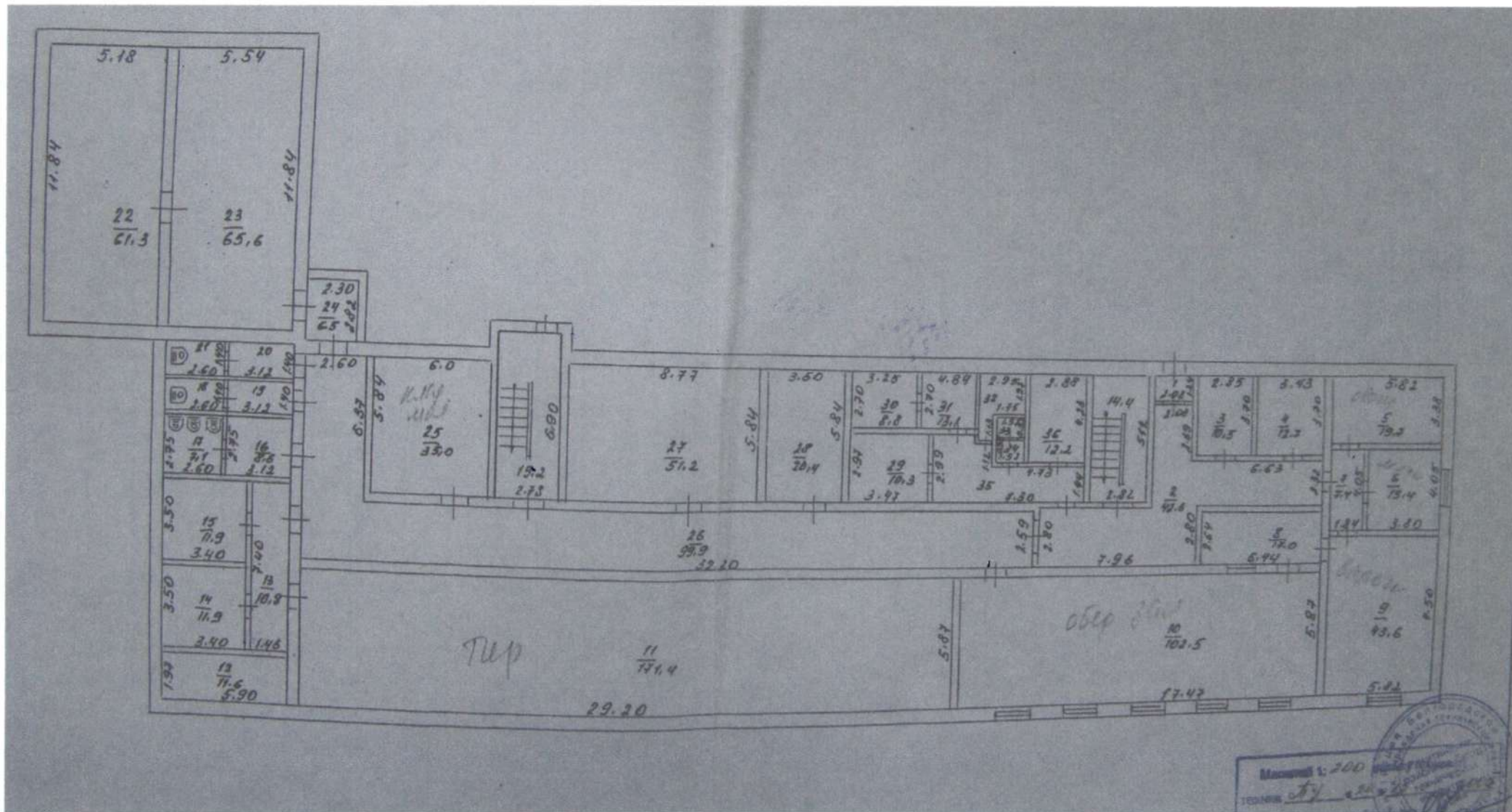


Фото №2
План 1 этажа

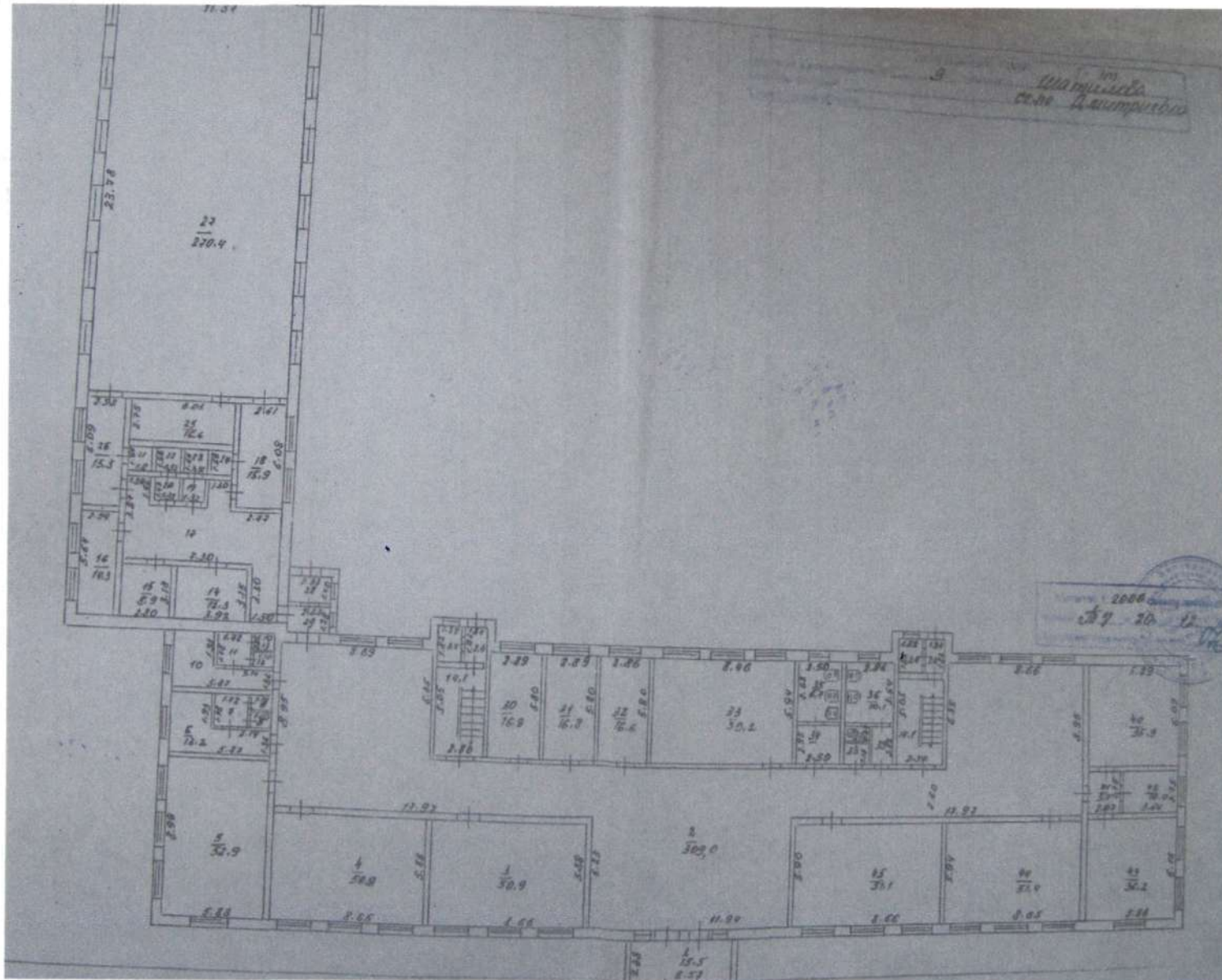


Фото №3
 План 2 этажа

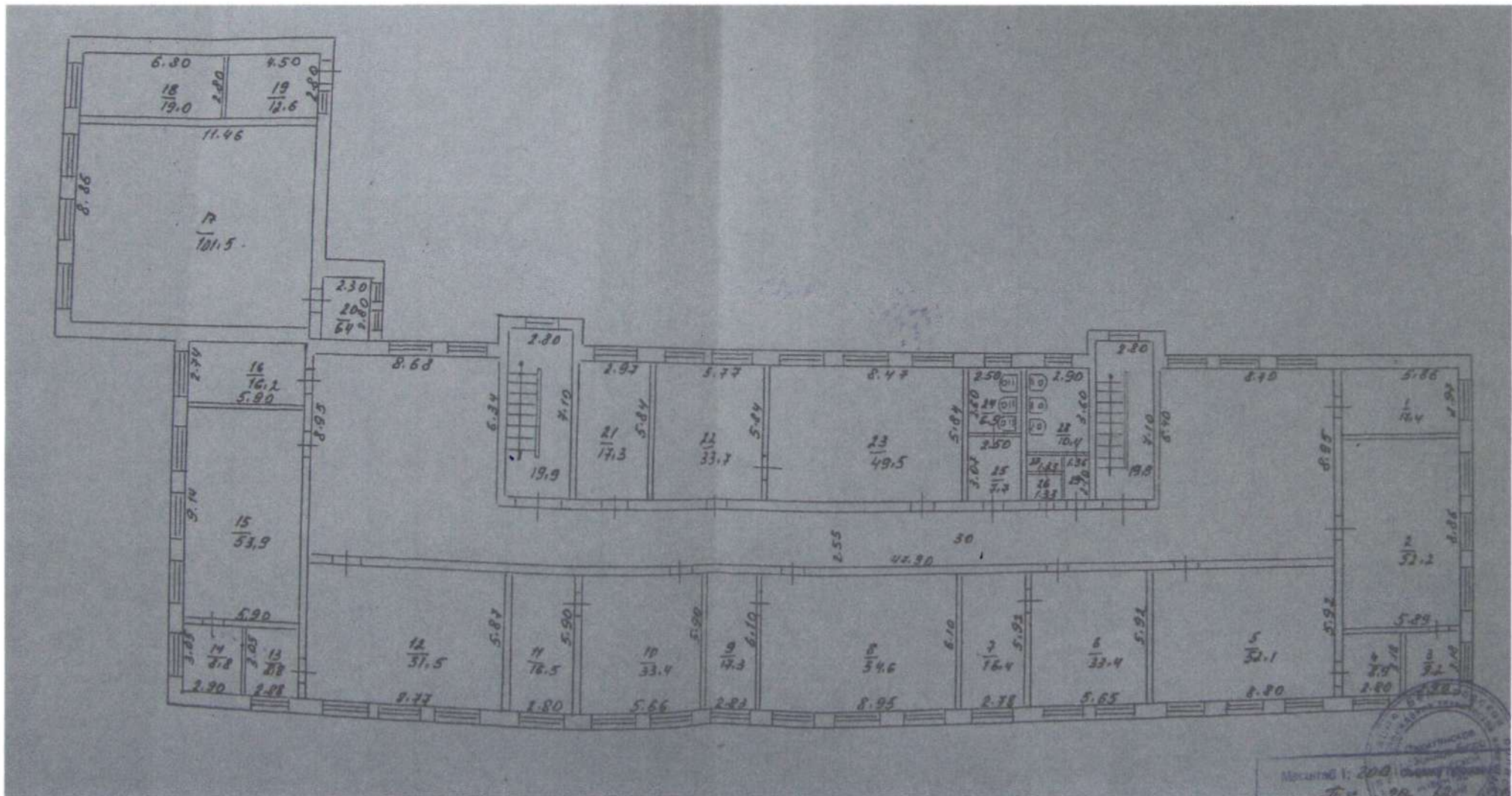
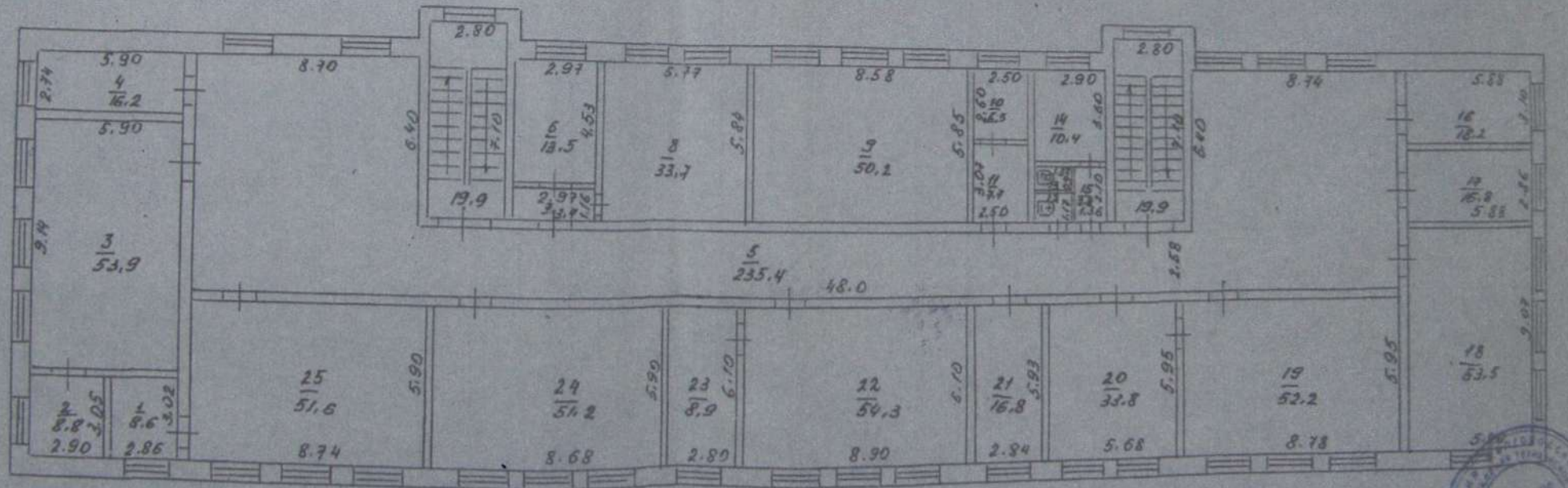


Фото №4
План 3 этажа

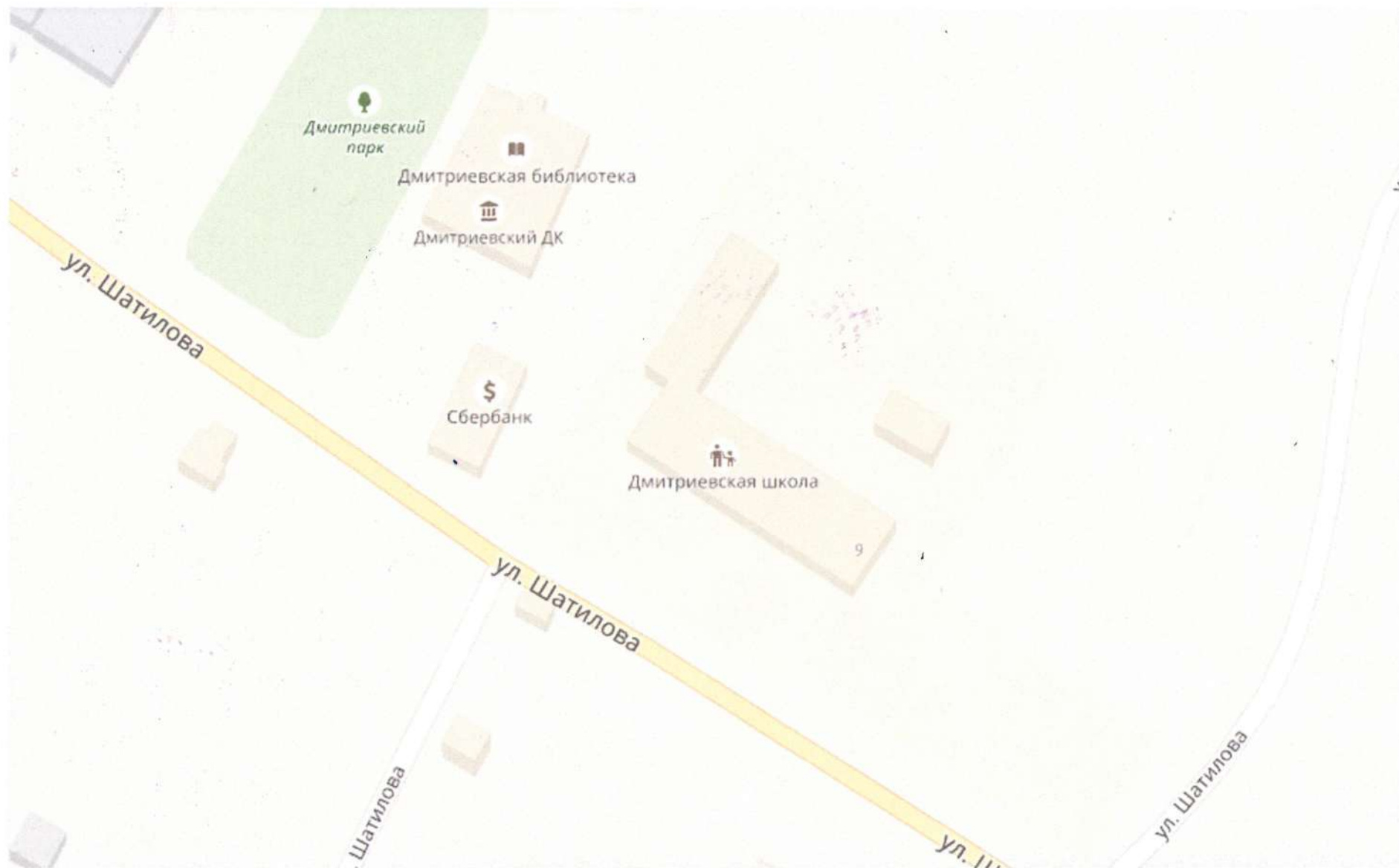


Масштаб 1: 200
 Техник *Т.И.*
 Госстройинженер *С.И.*

Фото МОУ «Дмитриевская средняя общеобразовательная школа»



Схема расположения зданий объекта



Приложение
к паспорту доступности ОСИ
для инвалидов и предоставляемых услуг
№ 5 МОУ «Дмитриевская средняя
общеобразовательная школа»
от 30 08 2019 г.

Спутниковая съёмка расположения зданий объекта

